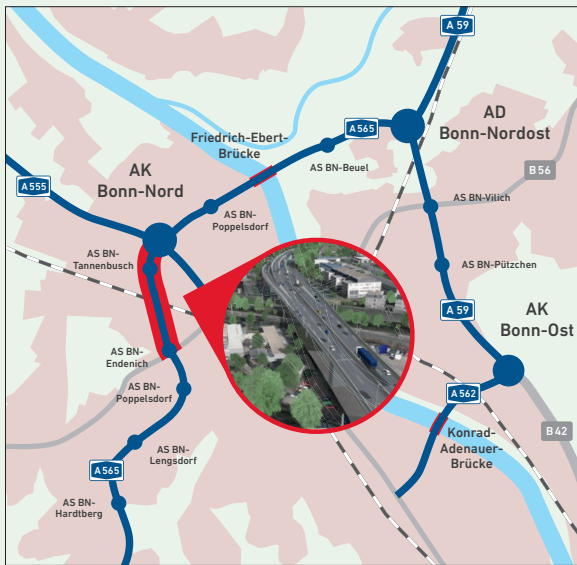


Der neue Tausendfüßler

Alle Fakten auf einen Blick

1



Der „Tausendfüßler“ in Bonn: Das Planungsgebiet im Überblick

In den nächsten Jahren wird viel gebaut auf den Autobahnen rund um Bonn. Die Autobahnen müssen saniert oder auch verbreitert werden, Brücken werden verstärkt und neu gebaut. Eine neue Verkehrseinflussungsanlage soll für besseren Verkehrsfluss sorgen. Zusätzlich stehen zukünftig weitere notwendige Baumaßnahmen im Stadtgebiet an. Ein anspruchsvolles Aufgabenpaket, bei dem Straßen.NRW eng mit der Stadt Bonn, dem Rhein-Sieg-Kreis und vielen weiteren Partnern zusammenarbeiten wird.

Fünf Varianten für einen Neubau des „Tausendfüßlers“ werden im Detail untersucht

In etwa 4 Jahren soll der 6-streifige Ausbau der A 565 vom Autobahnkreuz Bonn-Nord bis zur Anschlussstelle Bonn-Endenich inklusive notwendiger Ersatzneubauten („Tausendfüßler“) begonnen werden. Bis 2013 wurden Verstärkungsmaßnahmen durchgeführt, die das Bauwerk bis zum Ausbau tragfähig halten. Die Planungen sind bereits fortgeschritten und konzentrieren sich nunmehr auf fünf mögliche Varianten:



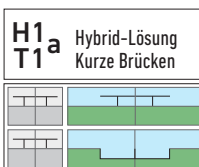
- ▶ kein Achsversatz
- ▶ Teilabriss Gewerbehof „Am Propsthof“ und Überbauung Tierheim
- ▶ konventioneller Brückenbau



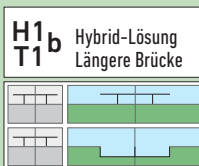
- ▶ Hauptachse um ca. 11,4 m nach Osten versetzt
- ▶ geringe Überbauung ADAC und Grundflächenbedarf Gewerbehöfe „Am Dickobskreuz“
- ▶ konventioneller Brückenbau



- ▶ Achsversatz von ca. 0,5 m
- ▶ Sperrung der Ausfahrt Bonn-Tannenbusch bis Endzustand
- ▶ Teilabriss Tierheim / Teilabriss Gewerbehof „Am Propsthof“, Verringerung Gewerbefläche Abschleppdienst, Trafoversetzung DB AG
- ▶ konventionelles Trogbauwerk



- ▶ kein Achsversatz
- ▶ Trennungswirkung durch Damm- bzw. Stützwandansichten
- ▶ keine Eingriffe in die Wohnnutzung
- ▶ Teilabriss Gewerbehof „Am Propsthof“, Teilabriss Tierheim, Verringerung Gewerbefläche Abschleppdienst, Trafoversetzung DB AG, Entfall von Lager- und Stellflächen unterhalb der BAB
- ▶ konventionelles Trog- bzw. Brückenbauwerk



- ▶ kein Achsversatz
- ▶ keine Eingriffe in die Wohnnutzung
- ▶ Teilabriss Gewerbehof „Am Propsthof“, Überbauung Tierheim, Trafoversetzung DB AG, Entfall von Lager- und Stellflächen unterhalb der BAB
- ▶ konventionelles Trog- bzw. Brückenbauwerk

2

Informationen für Sie!

Uns von Straßen.NRW ist es ein wichtiges Anliegen, Sie als Bürgerinnen und Bürger umfassend über den aktuellen Planungsstand des Ausbaus zwischen der Anschlussstelle Bonn-Endenich und dem Autobahnkreuz Bonn-Nord zu informieren, bei dem der Tausendfüßler eine zentrale Rolle spielt.

Homepage:

Ihre Anlaufstelle für Informationen im Internet:

▶ www.bonnbewegt.nrw.de

Hier finden Sie Planungsunterlagen, Präsentationen und mehr zum Download.

Newsletter:

Abonnieren Sie jetzt unseren Newsletter für alle aktuellen Informationen rund um den Ausbau der Autobahnen im Bonner Stadtgebiet. Schicken Sie uns hierzu eine kurze E-Mail an:

▶ bonnbewegt@strassen.nrw.de

Der neue Tausendfüßler

Alle Fakten auf einen Blick

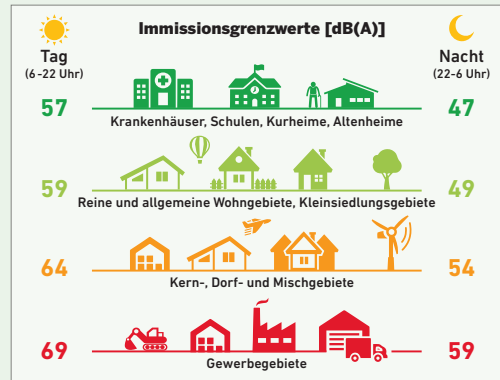
3

Lärmschutzaspekte und Lärmvorsorge beim Tausendfüßler

Wichtig: Verkehrslärm wird berechnet, nicht gemessen!

Denn Schallmessungen unterliegen zu hohen Witterungseinflüssen und Verkehrsbelastungsschwankungen (Sommer – Winter, Werktag – Wochenende, Ferienzeiten etc.) Die Verkehrslärmschutzverordnung (16. BImSchV) schreibt daher „zu Gunsten der Lärmbetroffenen“ präzisere Rechenverfahren vor.

Lärmvorsorge findet gemäß 16. BImSchV beim Neubau und der wesentlichen Änderung von Straßen Anwendung. Der geplante Ausbau legitimiert den Lärmschutzanspruch. Nach Prüfung und Ermittlung von möglichen Grenzwertüberschreitungen an den Gebäuden vor Ort werden die notwendigen Lärmschutzmaßnahmen abgeleitet. Hierbei gilt grundsätzlich: Aktiver Lärmschutz (z.B. Lärmschutzwände) hat Vorrang vor passivem Lärmschutz (z.B. Schallschutzfenster).



Einflussgrößen der Emission

Unter Emissionen versteht man das von einer Schallquelle abgestrahlte Geräusch:

- ▶ Durchschnittliche tägliche Verkehrsstärke
- ▶ Lkw-Anteil
- ▶ Zulässige Höchstgeschwindigkeit
- ▶ Straßenoberfläche
- ▶ Längsneigung der Straße
- ▶ Kreuzungszuschlag* bei lichtzeichen-geregelten Kreuzungen

* Das Anfahren und Bremsen an lichtzeichen-geregelten Kreuzungen führt zu einem Zuschlag (Beurteilungspegel) von bis zu 3 dB(A).

Einflussgrößen der Immission

Immission ist das bei einem Empfänger ankommende Geräusch:

- ▶ Abstand
- ▶ Abschirmung und Reflexion



Der Beteiligungsprozess zum Bau des Tausendfüßlers

Frühzeitige und gute Beteiligung ist ein zentrales Anliegen für Straßen.NRW: Über den gesamten Prozess bieten wir viele Formate dafür an:

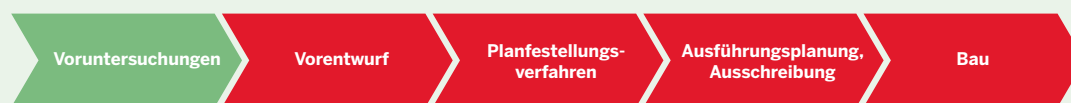
- ▶ Veranstaltungen vor Ort wie Infomessen und Diskussionsrunden
- ▶ Dialogforum für den Austausch zwischen Straßen.NRW und der Stadtgesellschaft
- ▶ Begleitgruppe für den Austausch zwischen Politik, Verwaltung der Stadt Bonn und Straßen.NRW
- ▶ Aktuelle Informationen über unsere Homepage, den Newsletter und persönlichen Email-Kontakt

Auch im formellen Verfahren ist uns Ihre Meinung wichtig:

- ▶ **Bürgerinformation:** Nach §25 Verwaltungsverfahrensgesetz richten wir uns im Verfahren auch direkt an Bürgerinnen und Bürger
- ▶ **Offenlage:** Planungsunterlagen werden öffentlich ausgelegt und können mit Einwendungen versehen werden
- ▶ **Erörterungstermin:** Im Rahmen eines öffentlichen Termins werden Einwendungen diskutiert und die Ergebnisse im Anschluss eingearbeitet.

4

Der Planungsprozess für einen neuen Tausendfüßler: Aktuell laufen die Voruntersuchungen



5

Weitere Autobahnmaßnahmen des Bundesfernstraßenbedarfsplans Dezember 2016

Vordringlicher Bedarf:

- ▶ A 565: 6-streifiger Ausbau AS Bonn-Hardtberg bis AK Bonn-Nord
- ▶ A 565: Umbau AK Bonn-Nord
- ▶ A 59: 6-streifiger Ausbau AD Bonn-Nordost bis AK Bonn-Ost

Weiterer Bedarf mit Planungsrecht:

- ▶ A 565: Ausbau AK Bonn-Nord bis AD Bonn-Nordost



Bundesministerium
für Verkehr und
digitale Infrastruktur

Ministerium für Bauen, Wohnen,
Stadtentwicklung und Verkehr
des Landes Nordrhein-Westfalen

